

**Volets battants  
Aluminium**

**aludéal**<sup>®</sup>  
*l'ouverture idéale*

L'art du bel ouvrage



MADE  
Fabricant  
Alsacien  
IN ELSASS



[www.aludeal.fr](http://www.aludeal.fr)

# Le Fabricant **ALSACIEN**,

spécialiste de la menuiserie Aluminium,  
de l'innovation technologique au respect  
de la finition artisanale.



Type 142  
1/3 haut ajouré  
Plat de bande  
Chêne or

Type 212  
1/3 milieu ajouré  
Planchette verticale  
Vert G6021

Type 242  
1/3 milieu ajouré  
Plat de bande  
Chêne or

## La différence **aludéal**



Facilitez-vous la vie  
oubliez vos heures  
de ponçage et de peinture



**Résistants**



**Harmonieux**



**Esthétiques**



Type 002  
Ajouré toute hauteur  
Rouille

Type 122  
1/3 haut ajouré  
Planchette horizontale  
Brun G8019

Volets battants élégants et durables



S'adapte à tous types d'architecture





Type 112  
1/3 haut ajouré  
Planchette verticale  
Blanc G9016



Type 320  
Plein à barres  
Blanc G9016



**Créez une harmonie,**  
avec notre large choix de coloris,  
permettant une multitude  
de compositions



Type 132  
1/3 haut ajouré  
Panneau lisse  
Bleu G5003



Type 001  
Persienne américaine  
Sans ajour toute hauteur  
Vert G6005



## Quincaillerie

- Les crémones 3 points de verrouillage avec entrebailleur
- Les pentures esthétiques et discrètes
- La serrure pour verrouillage extérieur
- Les arrêts de volets suivant mise en œuvre



**Motorisation :**  
Confort, inaccessibilité d'un volet,  
pensez à le motoriser



Coupe  
Type 122  
Chêne Or



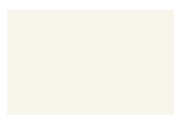
Coupe  
Type 131  
Blanc G9016



Coupe  
Type 143  
Winchester



## Notre sélection de couleur



G9016



G1015



G7016



G9005



G8019



Rouille



G3004



G6005



G6021



G5024



G5003



Structure vert



Structure beige



Structure bleu



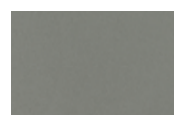
Structure rouge



Structure marron



Structure noir



Structure gris



## Notre sélection de Tons Bois



Chêne or



Winchester



Noyer



ans de garantie

Les labels qualifiés :



Protection de l'environnement

**aludéal**  
l'ouverture idéale



**Siège social :**  
Z.A. route d'Engwiller - D119  
67350 BITSCHHOFFEN  
CS 40046  
Tél. : 03 88 07 70 18  
Fax : 03 88 07 04 30  
Email : [contact@gerling-pvc.fr](mailto:contact@gerling-pvc.fr)

**Agence : ILE DE FRANCE**  
55 ter avenue de la République  
91560 CROSNE  
Tél. : 01 69 48 53 35  
Fax : 01 69 49 17 04

Site : [www.gerling-pvc.fr](http://www.gerling-pvc.fr) - Email : [contact@gerling-pvc.fr](mailto:contact@gerling-pvc.fr)